



Uppgradering till Sender XC 2.0

Versionsnummer 2.0

Senast uppdaterad: 2024-11-26

Revisionshistorik

Revisionshistoria för handboken Uppgradering till Sender XC 2.0.

Version	Ändring	Datum	Signatur
2.0	Kompletterat med info om att omstart efter uppgradering inte krävs samt att inställning på fördröjning vid start av Sender XC kan påverka	2024-11-26	LaHe
1.0	Första officiella version	2024-10-25	ELNA

Innehållsförteckning

1	Inledning	3
2	Systemkrav	3
3	Instruktion	3
3.1	Du som har Sender XC 1.08 - 1.12	3
3.2	Du som har Sender XC 1.13 installerad	4
3.2.1	Uppdateringen till Sender XC 2.0	4
3.2.2	Om systemkrav för Sender XC 2.0 inte uppfylls.....	6
4	Support	6

1 Inledning

Sender XC 2.0 är ett krav för att kunna produktionsrapportera i VIOL 2 och VIOL 3.

2 Systemkrav

Systemkrav för Sender XC 2.0:

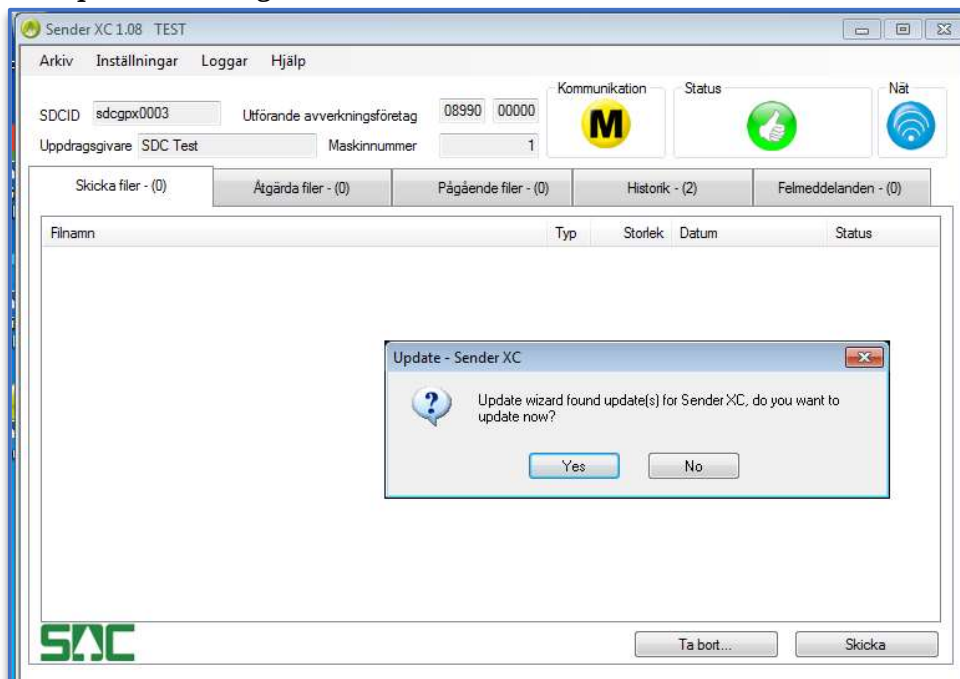
- Sender XC 1.13 installerat i din maskin.
- Operativsystem Windows 7 med alla säkerhetspatchar från Microsoft installerade eller senare operativsystem. Uppgradering kan alltså inte ske i datorer med Windows XP
- .NET Framework 4.5.1 eller högre

Om din maskin inte uppfyller ovanstående krav, kontakta din uppdragsgivare

3 Instruktion

3.1 Du som har Sender XC 1.08 - 1.12

Om det finns en uppdatering så kommer du att få frågan om du vill uppdatera, svara "Yes" på denna fråga



Det som nu sker är att Sender XC 1.13 installeras på din dator och det är den versionen som möjliggör att Sender XC 2.0 kan installeras.

3.2 Du som har Sender XC 1.13 installerad

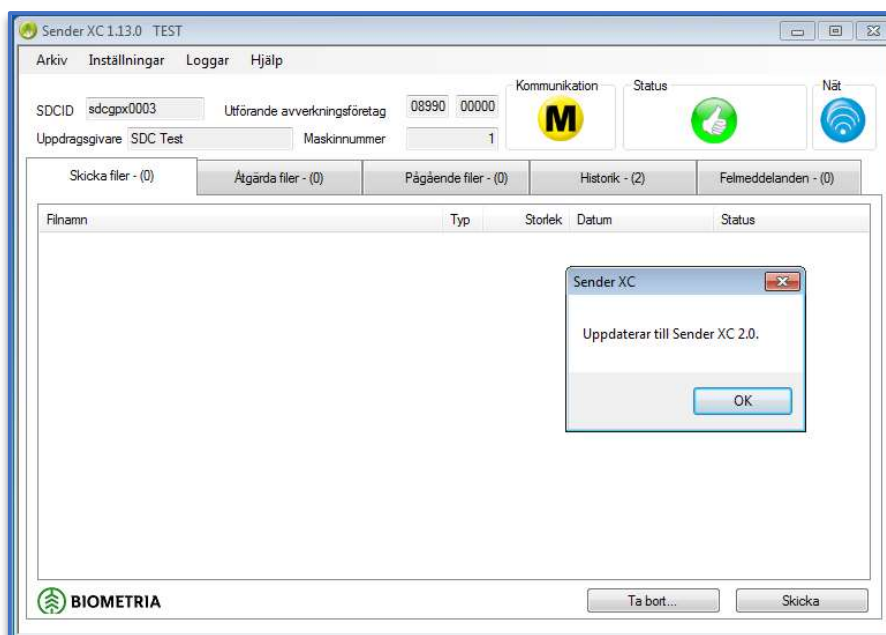
Biometria avser att Sender XC 2.0 skall installeras på maskiner i etapper. När det blir din tur så kommer installationen att starta enligt nedan.

3.2.1 Uppdateringen till Sender XC 2.0

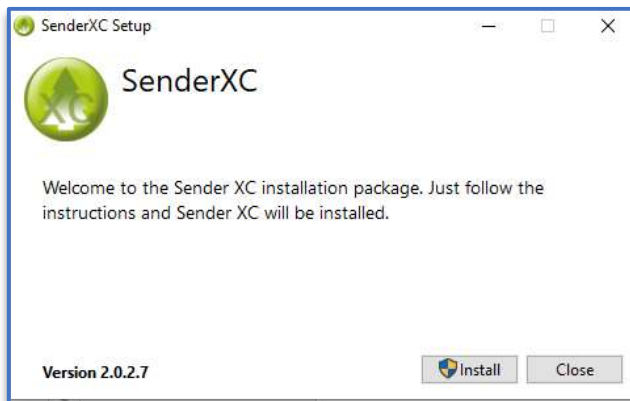
När Sender XC 1.13 startas så kontrolleras om systemkraven för nya Sender XC 2.0 är uppfyllda samt om du står i tur för uppdatering till Sender XC 2.0. När uppdateringen har skickats till din maskin klicka på "Ok" när frågan om uppdatering kommer.

OBS! Står du i kö för uppdatering till Sender XC 2.0 kan du inte skjuta upp uppdateringen längre än till Sender XC startas nästa gång.

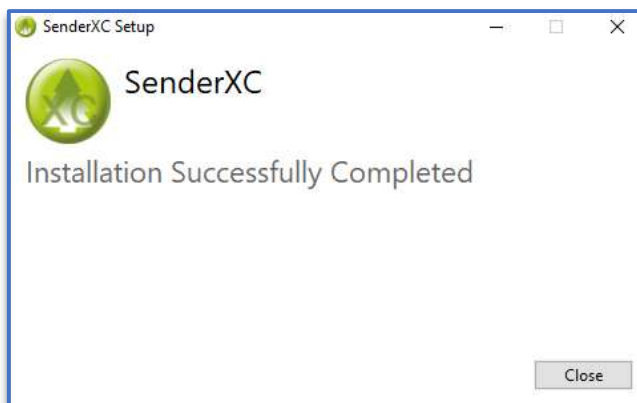
Klickar du ner Sender XC 2.0 uppdateringen via "x:et" kommer Sender XC att stängas ner och du kan inte produktionsrapportera. Vid uppstart av Sender XC kommer uppdateringsguiden att starta igen. Uppgradera för att komma vidare genom att klicka på "Ok".



Uppgraderingen till Sender XC 2.0 startar sedan när du klickar på ”Install”:



När installationen är klar visas följande meddelande



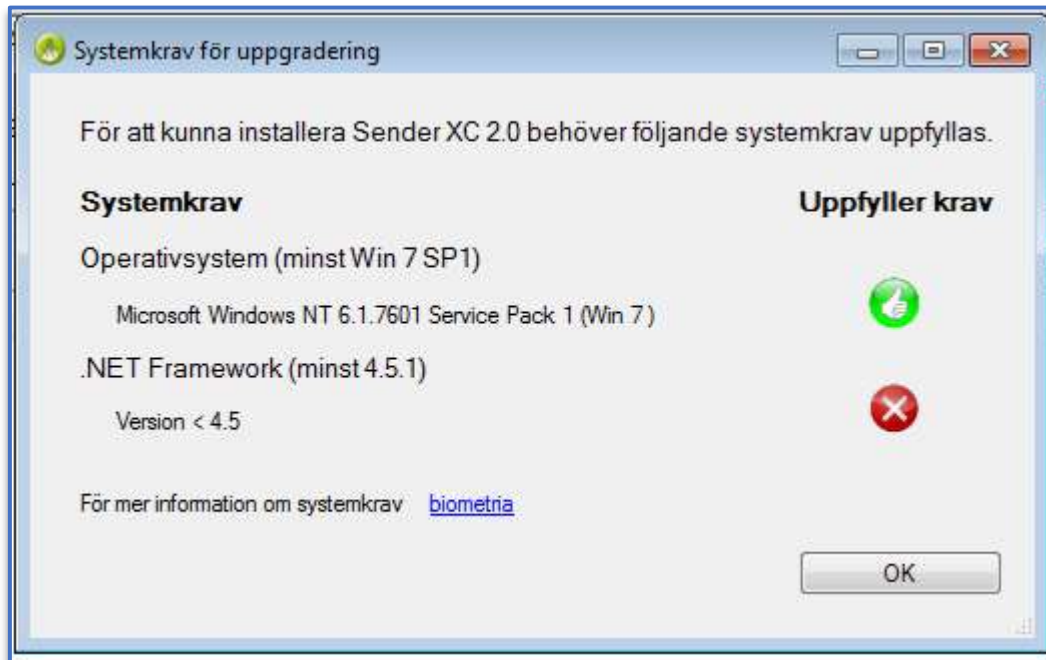
Det krävs inte omstart av datorn efter avslutad installation utan du kan starta den uppdaterade versionen av Sender XC på vanligt sätt.

Observera att om det finns inlagt en fördröjning i Sender XC grundinställningar vid start tar det den tiden innan Sender XC startar igen. Så om Sender XC inte startar direkt efter uppgraderingen kan det vara förklaringen.



3.2.2 Om systemkrav för Sender XC 2.0 inte uppfylls

Om systemkraven ej uppfylls visas dialog som förklarar varför, i exemplet nedan är det versionen .NET Framework som är för låg. Kontakta din uppdragsgivare om en likande ruta visas.



4 Support

Vid behov av hjälp eller mer information, kontakta Biometrias support.