



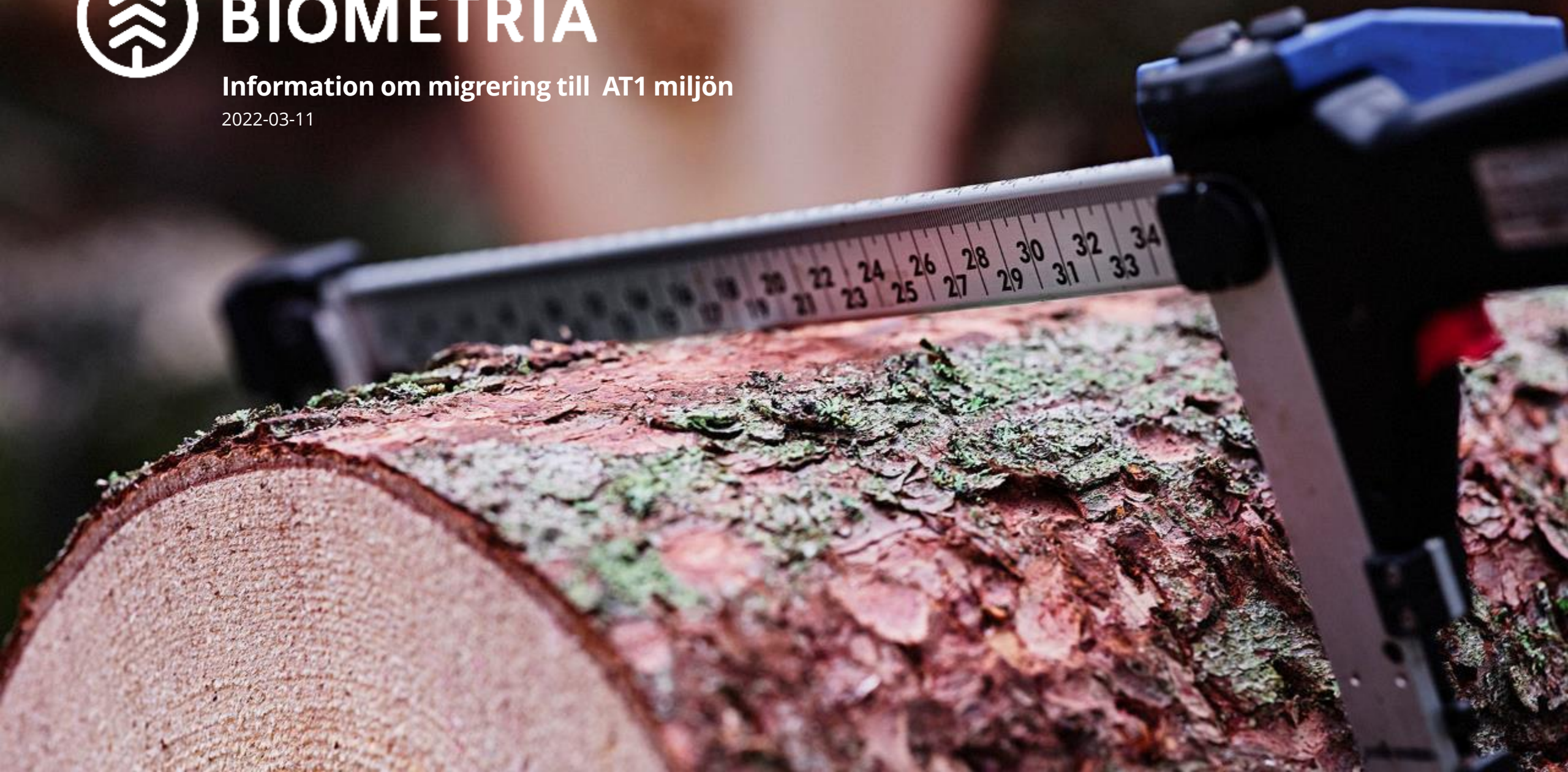
BIOMETRIA



BIOMETRIA

Information om migrering till AT1 miljön

2022-03-11





Information kring release av PI 21/PI 22 till AT1 miljön

- » Dagens kundtestmiljö (SDCBeta) av VIOL 3 kommer stängas och ersättas av en ny testmiljö, AT1 miljön*
- » AT1 miljön öppnas preliminärt för viss registrering av objekt 2022-04-25 *(se slide 8 för detaljer)*
- » Release av PI 21/PI 22 sker till AT1 miljön 2022-05-13



Data som migreras och helt hanteras av Biometria

Objekt	Migrering	Beställning
Metadata + IT relaterade saker som batchar, parametrar, nummerserier osv.	Migreras från mastermiljö	N/A
Standardkomponenter råvara och transport	Migreras från mastermiljö	Nya STD komponenter utöver befintliga registreras enligt nuvarande GAP rutin*
Maskinregister	Migreras från uppsättningen i Betamiljön	Komplement för kund beställs enligt nuvarande rutin i dialog med Affärskonsult
Uppdragsgivarinställningar	Migreras från uppsättningen i Betamiljön	Komplement för kund beställs enligt nuvarande rutin i dialog med Affärskonsult
Användare	Migreras från uppsättningen i Betamiljön	Komplement för kund beställs enligt nuvarande rutin via porten av kundens behörighetsansvarig



Data som migreras och kan kompletteras av kund

Objekt	Migrering	Beställning
Aktör	Huvudkoder migreras från mastermiljö*	Kund kan beställa kompletterande huvudkoder. Internnummer ansvarar varje företag för att sätta upp själva.**
Plats	Site, mottagningsplats och mätplats migreras från mastermiljö*	Lagerplatser beställs vid behov av kund.**
Sortiment och Produkter	Branschgemensamma migreras från mastermiljö*	Kund/-site specifika sortiment beställs vid behov av kund.**
Prislisteabonemang	Handknappas av Biometria från uppsättningen i Betamiljön.	Komplement för kund beställs enligt nuvarande rutin i dialog med Affärskonsult
Fraktionsnycklar	Migreras från mastermiljö*	Kompletterande fraktionsnycklar skickas in per beställning till Biometria**

* Mastermiljön är Biometrias miljö där vi håller renodlad data utan transaktion ("facit"). På sikt basen för migrering till produktionsmiljön

**Beställningsformulär och tillvägagångssätt kommer kommuniceras inför öppnandet av miljön på www.biometria.se



Masterdata som ej migreras men beställs av kund

Objekt	Migrering	Beställning
Erbjudna mätningstjänster och mätningsflöden	20 vanligaste mätningsflödena handknappas av Biometria vid öppning av miljön*	Ytterligare behov beställs av kund.**
Kollektivbeskrivningar	Ingen migrering	Kollektivbeskrivningar skickas in per beställning till Biometria**
EB-nycklar	Ingen migrering	EB-nycklar skickas in per beställning till Biometria**
Affärsvillkor	Ingen migrering	Ej öppet för beställning då vi saknar viss funktionalitet.

* Se kommande slide om detaljer

**Beställningsformulär och tillvägagångssätt kommer kommuniceras inför öppnandet av miljön på www.biometria.se



Uppsatta mätningsflöden

Mottagningsplats Bruk	Sortiment	Beställning
19210 Karlsborg Billerud	100-2	Ytterligare behov beställs av kund.**
19220 Smurfit Kappa	700-1	
29130 Domsjö	100-2,700-1	
23856 Lycksele VT	100-2	
39604 Östrand SCA	100-2,103-1,702-1	
39622 Väja Mondi Dynäs	100-2,700-1	
59002 Skutskärsverken	100-1,103-1	
59003 Karskär	100-1,102-1,103-1	
59007 Fors Bruk	102-1,103-2	
59220 Iggesunds Bruk	100-2,103-1	
59800 Vallviks Bruk	700-1	
79108 Aspa Bruk Munksjö Paper	100-1	
79111 Bravikens Bruk	702-1	
79118 Frövi	701-1	
79141 Hallstavik	102-1	
79147 Skärblacka Billerud	700-1	
89193 Hyltebruk	102-1	
89197 Nymölla	100-1	
89200 Mörrum Södra	100-1,103-1	
89202 Värö	700-1	

Enbart flöden uppsatta där Biometria är mätande företag



Uppsatta mätningsflöden

Mottagningsplats Såg	Sortiment	Stock Trav Kollektivflöden	Beställning
19245 Svedjan	011-1		Ytterligare behov beställs av kund.**
19410 Kåge	011-1,012-1	Stock, Kollektiv	
19529 Sikfors	011-1	Stock	
39071 Bollsta	011-1	Stock, Kollektiv	
39605 Tunadal	012-1	Stock	
59012 Dalaträ Moelven	012-1	Stock	
59100 Bergqvist Insjön	012-1	Stock	
59110 Ala Såg Stora Enso	011-1	Stock	
59987 Blyberg Timber Siljan	281-1,282-1	Stock	
69150 Notnäs Moelven	012-1	Stock	
69216 H A L Korterudssågen	012-1	Stock	
79102 Munktorp	282-1	Stock	
79132 Åkers Sågverk Sandåsa	012-1	Trav	
79411 Braviken Såg	012-1	Stock	
89169 Ingarp	012-1,281-1	Stock	
89303 Vida Alvesta	261-2,262-5	Stock Trav	
89388 Moheda Klent	011-1,012-1,281-1	Trav	
89579 Vida Vislanda	012-1	Stock Stock Trav	

Enbart flöden uppsatta där Biometria är mätande företag



Uppsatta mätningsslöden

Mottagningsplats BiobrÄnsle	Sortiment	Beställning
39622 Väja Mondi Dynäs	509-1	Ytterligare behov beställs av kund.**
58494 Fyrudden	509-1	
59001 Kvarnsvedens pappersbruk	649-1,649-2	
79175 Eskilstuna energi och miljö	649-1	
79177 Örebro VV	809-1,519-1,509-1	
79180 Igelsta	809-1,649-1	
88145 Sobacken	491-2	
89432 Torsvik	649-1	
89563 VEAB Sandviksverket	649-1	

Enbart slöden uppsatta där Biometria är mätande företag



Data som handknappas av kund

Objekt – öppnas för registrering <i>(handknappning)</i>	Datum
Prismatriser	2022-04-25
Längdkorrekationer	2022-04-25
Priskomponent råvara / transport	2022-04-25
Prislistor råvara / transport	2022-04-25
Prislistehänvisningar	2022-04-25
Drivmedelsindex	2022-04-25
Leverantörsrelationer	2022-04-25
Internnummer	2022-04-25
Befraktarekontrakt	2022-04-25
Resterande objekt + integrationer	2022-05-13 (vid release)



Integrationer

- » Integrationer kommer inte köras parallellt med de gamla utan det sätts upp nya. Det innebär att integrationskunden vid en given tidpunkt kommer att integrera endast mot den nya AT1 miljön.
- » Inga nya beställningar kommer behöva göras utan de integrationer du har mot kundtest idag kommer finnas på plats i AT1miljön vid release av PI 21 och PI 22 20220513.
- » Det finns en möjlighet för Biometria att propagera masterdata (vilket vi också rekommenderar att ni gör för att motverka mismatch i data), kunderna avgör själva om de har behov av detta**.

** Tidpunkt när integrationerna körs mot AT1 kommuniceras senare*

***Propagering av masterdata sker per beställning av kunderna genom ordinarie rutin via mail till kundtjänst alt. Ärende i inkomna ärenden. Observera att kunden måste rensa nuvarande masterdata för att propageringen ska kunna utföras.*



Frågor kring migrering till AT1 miljön? Kontakta

amanda.lundberg@biometria.se

