



INFORMATION OM BESTÄLLNING AV GRUNDUPPSÄTTNING AV DATA



VERSIONSHISTORIK

2024-06-12 | Uppdaterat materialet | LISÖ

- Uppdatering bild 6 – Måldatum för juridisk aktör, organisationsstruktur och prislisterabonnemang uppdaterade

2024-05-17 | Uppdaterat materialet | LISÖ

- Uppdatering bild 9 – *Juridisk aktör*. Bilaga över vilka aktörer som finns uppsatta i VIOL 3 produktionsmiljö finns publicerad på hemsidan
- Uppdatering bild 13 – *Företagsspecifika sortiment & sitespecifika produktlistor*. Ett förtydligande avseende beställning av företagsspecifika sortiment eller sitespecifika produktlistor.
- Uppdatering bild 12 – *Plats*. Tilläggsinformation angående beställningar av hamnar ”Sjötransporter är under utveckling och regelverket för uppsättning av platserrelaterade till hamnar inom Sverige och utomlands håller på att utarbetas. Avvakta...”
- Uppdatering bild 20 – *Var hittar jag beställningssidan?* Informationen är nu uppdaterad med en korrekt hänvisning till beställningssidan
- Några justeringar av länkar i materialet för att hamna rätt på hemsidan



INTRODUKTION

I december 2024 startar milstolpen Samtliga Kunders Driftförberedelser och inför detta behöver ni som kunder beställa er grunduppsättning av data från och med april 2024.

Eftersom det är stora mängder data som ska läggas in manuellt och det finns ett stort beroende mellan aktörer inom branschen är det viktigt att ni som kunder gör era beställningar enligt de måldatum som Biometria har satt upp.

Om ni inte gör era beställningar enligt måldatumen kan Biometria inte garantera att den data ni beställt finns tillgänglig när produktionsmiljön öppnar i december, vilket kan få konsekvenser för er och era affärspartners tidplaner.



VEM ANSVARAR FÖR VAD?

Vad behöver du som kund göra?

I bilagan "**Beställningar till Produktionsmiljön VIOL 3**" finns en kartläggning av vad som kommer finnas inlagt av Biometria i produktionsmiljön när den öppnar, vad ni som kund behöver beställa från Biometria och vad ni själva ansvarar för att lägga upp i produktionsmiljön från och med december 2024.

Bilagan finns på [den här sidan](#) (länk).

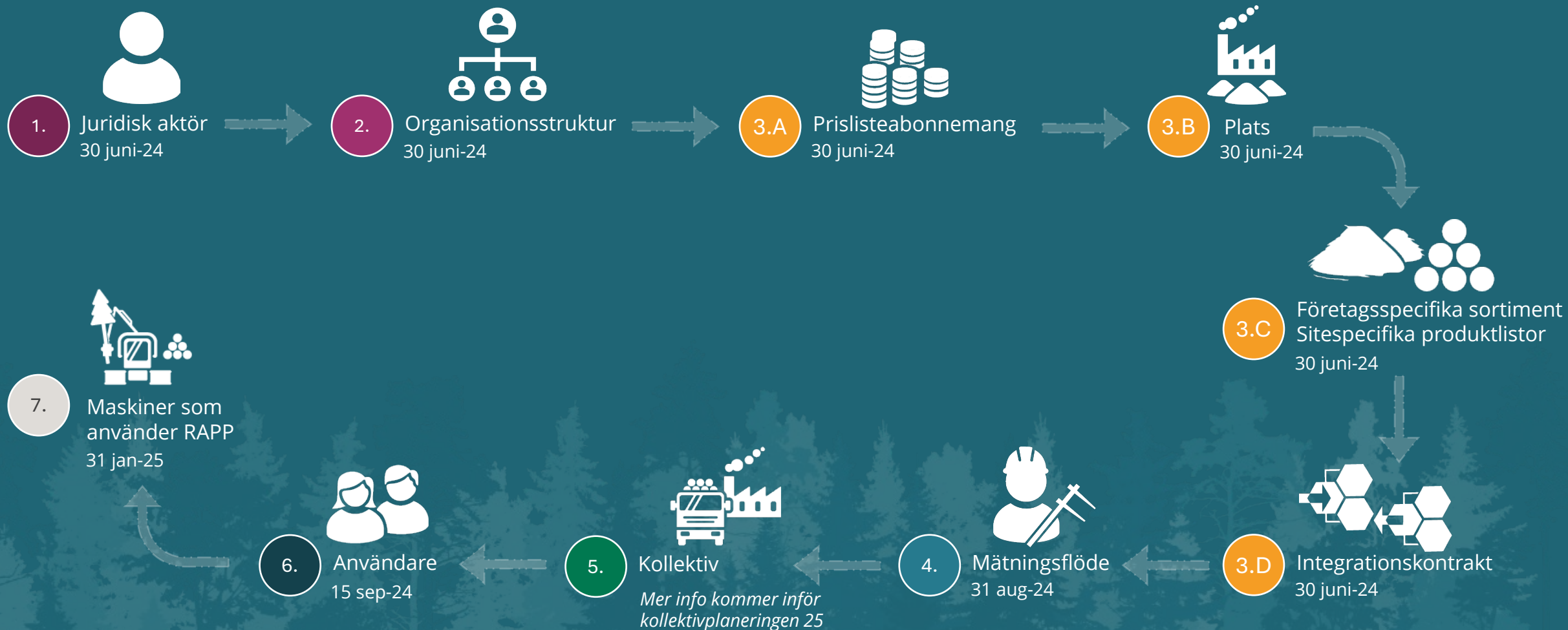


PÅBÖRJA DIN BESTÄLLNING

BESTÄLLNING TILL VIOL 3 PRODUKTIONSMILJÖN



Vänligen följ denna beställningsstig när du beställer till VIOL 3 produktionsmiljö



Förklaring siffror / färger / symboler i beställningsstigen



1. Beställning av juridisk aktör är tvingande för kommande steg i beställningsstigen
2. Innan ni beställer något som tillhör steg 2 måste ni ha genomfört steg 1
3. Innan ni beställer något som tillhör steg 3 måste ni ha genomfört steg 1 och 2
4. Innan ni beställer något som tillhör steg 4 måste ni ha genomfört steg 1, 2 och 3.B och eventuellt 3.C
5. Innan ni beställer något som tillhör steg 5 måste ni ha genomfört steg 1, 2 och 3.B och eventuellt 3.C
6. Innan ni beställer något som tillhör steg 6 måste ni ha genomfört steg 1, och vid behov steg 2
7. Innan ni beställer något som tillhör steg 7 måste ni ha genomfört steg 1, och vid behov steg 2

 Den här symbolen betyder att det finns ett länkat dokument som ni bör läsa.



INFORMATION OM RESPEKTIVE BESTÄLLNINGSOBJEKT

JURIDISK AKTÖR > INFÖR DIN BESTÄLLNING



MÅLDATUM FÖR BESTÄLLNING: 30 JUNI 2024



Juridisk aktör

Vad är en juridisk aktör?

» Juridisk aktör i VIOL 3 innefattar juridiska personer (organisation; t.ex. aktiebolag, handelsbolag, vägföreningar).



» Komplet information om Aktör och vad ni ska tänka på vid beställning av Aktör finns i dokumentet "Best Practice - Aktör" som ni hittar under rubriken "Best Practice" **på den här sidan** (länk).

Genomför din beställning av juridisk aktör

» Ett antal aktörer kommer finnas uppsatta i VIOL 3 produktionsmiljö, se listan "Bilaga beställningar till produktionsmiljön VIOL 3" som ni hittar **på den här sidan** (länk).

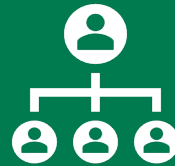
» Om ni **INTE finns med på listan**, beställ er juridiska aktör samt underliggande organisatoriska enheter och gå vidare till punkt 3 i beställningsstigen efter skickad beställning.

» Om ni **finns med i listan**, gå vidare till punkt 2 i beställningsstigen.



MÅLDATUM FÖR BESTÄLLNING: 30 JUNI 2024

Vad är organisationsstruktur?



2.

Organisationsstruktur

- » Organisationsstrukturen visar förhållandet mellan juridisk enhet och eventuella underliggande organisatoriska enheter.
- » Har betydelse för bland annat behörighet och informationsfiltrering samt att säkerställa att rätt information visas till rätt organisatorisk del av företaget.
- » Mer information om organisationsstruktur finns i "Best Practice - Aktör" som ni hittar under rubriken "Best Practice" [på den här sidan \(länk\)](#).

Genomför din beställning av organisationsstruktur

- » Har ni som kund organisatoriska enheter under er Juridiska enhet måste dessa läggas upp. Detta går att beställa tills ni själva får tillgång till produktionsmiljön vid start av milstolpen "Kundernas Driftförberedelser", den 4/12 2024.
- » Innan ni beställer organisatorisk enhet behöver ni beställa er juridiska enhet (se steg 1 i beställningsstigen) om den inte redan finns uppsatt i listan
- » Tänk på att Biometria behöver få in er organisationsstruktur för att kunna sätta upp andra affärsobjekt som kopplar till strukturen, exempelvis plats och sortiment.
- » För att beställa strukturen fyller ni som kund i Exceldokumentet som finns på beställningssidan på Biometria.se.

PRISLISTEABONNEMANG



INFÖR DIN BESTÄLLNING



MÅLDATUM FÖR BESTÄLLNING: 30 JUNI 2024

Vad är prislisteabonnemang?



3.

Prislisteabonnemang

- » För att skapa en prislista krävs ett prislisteabonnemang, bestående av tre tecken (0–9, A-Z), som knyts till en organisatorisk enhet i företaget (huvudkod + internnummer).
- » Det är möjligt att ha flera olika abonnemang men en kombination får enbart förekomma en gång och kan enbart tilldelas en organisatorisk enhet
- » Mer information om prislisteabonnemang finns i Handboken "Handbok Prislista och Priskomponenter på kontrakt" som ni hittar under rubriken "Pris Råvara" **på den här sidan** ([länk](#)).

Genomför din beställning av prislisteabonnemang

- » Innan du beställer ditt prislisteabonnemang bör du ha genomfört steg 1 och 2 i beställningsstigen då ett prislisteabonnemang knyts till en organisatorisk enhet.
- » Det är möjligt att skicka in flera abonnemang i samma beställning genom att klicka på "Lägg till".



MÅLDATUM FÖR BESTÄLLNING: 30 JUNI 2024

Vad är Plats?

- » Platsstrukturen skiljer sig mellan VIOL 2 och VIOL 3 och för att nyttja strukturen i VIOL 3 på bästa sätt är det viktigt att ni förstår den innan ni gör er kartläggning och beställning av platser.
- » Platsernas funktion i VIOL 3 är viktiga för företag i råvaruaffären, transportföretag och mätande företag som har behov av att veta var råvaruleveranser ska lastas och lossas, eventuellt omlastas, samt mätas in.
- » Komplet information kring plats och vad ni ska tänka på vid platsbeställning finns i dokumentet "Best Practice Plats" som ni hittar under rubriken "Best Practice" **på den här sidan** (länk).
- » Ytterligare ett "Best Practice-dokument" kommer att produceras för **sjötransporter** och kompletteringar kommer att ske i befintligt "Best Practice Plats". *Mer information om detta kommer.*

3.

Plats



Genomför din beställning av Plats

- » Samtliga Siter och mätplatser som Biometria är mätande företag på kommer finnas uppsatta i VIOL 3:s produktionsmiljö. Se listan "Bilaga beställningar till produktionsmiljön VIOL 3" som ni hittar under rubriken "Beställning till produktionsmiljön för VIOL 3" **på den här sidan** (länk).
- » Övriga platser ansvarar ni som kund för att beställa via formuläret. Exempel mottagningsplats, hämtplats, lagerplats och mätplatser där ni är mätande företag.
 - » Sjötransporter är under utveckling och regelverket för uppsättning av platser relaterade till hamnar inom Sverige och utomlands håller på att utarbetas. Avvakta med beställning av dessa platser till dess att dokumentationen är klar, beräknas vara på plats i slutet av aug-24.
- » OBS! Det är viktigt att ni läser dokumentet "Best Practice Plats" som ni hittar under rubriken "Best Practice" **på den här sidan** (länk), innan ni skickar in era beställningar
- » Har ni många platser finns det möjlighet för er som företag att använda Excelmallen i anslutning till formuläret för att förenkla administrationen.



FÖRETAGSSPECIFIKA SORTIMENT SITESPECIFIKA PRODUKTLISTOR



INFÖR DIN BESTÄLLNING



MÅLDATUM FÖR BESTÄLLNING: 30 JUNI 2024

Vad är företagsspecifika sortiment och sitespecifika produktlistor?



3.

Företagsspecifika sortiment
Sitespecifika produktlistor

» Företagsspecifika handelssortiment:
Handelssortiment med produkter drivna
av mottagarens specifika behov.

» Handelssortiment med sitespecifika
produktlistor: Skapas utifrån
branschgemensamma- och/eller
företagsspecifika handelssortiment. Innebär
att en viss plats tillåter att andra produkter
ingår i handelssortimentet än vad det gör
generellt.



» Läs gärna dokumentet "Sortimentsstrukturen
i VIOL 3" som du hittar under rubriken
"Sortiment" [på den här sidan \(länk\)](#).

Genomför din beställning av företagsspecifika sortiment och sitespecifika produktlistor

» De branschgemensamma sortimenten kommer finnas uppsatta i
produktionsmiljön.



» Listan "Branschgemensamma handelssortiment" finns under rubriken
"Sortiment" [på den här sidan \(länk\)](#). Denna uppdateras löpande.

» Har ni som företag behov av att jobba med företagsspecifika sortiment
alternativt sitespecifika produktlistor ska dessa beställas på [Biometria.se](https://biometria.se)
via beställningsformulären.

» Säkerställ att VIOL 2 sortimenten som är beskrivna i de Lokala
mättningsbestämmelserna på de aktuella platserna uppfyller Era behov av de
beställningar Ni gör av företagsspecifika sortiment eller sitespecifika produktlistor.

» Funktionalitet för sortimenten Ask-/ektimmer, sönderdelat biobränsle,
Cellulosaflys, Aska och övrig Insatsvaror levereras i slutet av maj 2024. Det
innebär att ni behöver vänta med beställning av dessa sortiment till dess.

» Har ni många sortiment som ni vill beställa finns det möjlighet att
använda en Excelmall som finns i anslutning till beställningsformuläret
för att underlätta er administration.

INTEGRATIONSKONTRAKT



INFÖR DIN BESTÄLLNING



MÅLDATUM FÖR BESTÄLLNING: 30 JUNI 2024

Vad är integrationskontrakt?



3.

Integrationskontrakt

- » Ett Integrationskontrakt är ett avtal mellan beställare och leverantör (Biometria) som definierar och medger vilka integrationsfunktioner som beställaren har tillgång till.
- » Beställaren nyttjar dessa via e-dokument (elektroniska dokument) och/eller API-specifikationer.
- » De typer av e-dokument som stöds är baserade på papiNet® och StanForD®-standarder eller vilka HTTP-metoder som respektive API använder.

Genomför din beställning av integrationskontrakt

- » Kommer du som företag att arbeta med integrationer till och/eller från VIOL 3-systemet måste ett integrationskontrakt upprättas
- » Beställning av Integrationskontraktet finner du på den här sidan: **[Beställning integrationskontrakt VIOL 3 – Biometria \(länk\)](#)** och fylls i av dig som kundföretag
- » När du har fyllt i Integrationskontraktet skickar du in det till oss via biometria.se → Mina sidor → Produktion VIOL 3 → Skapa nytt ärende → välj supportärende och Bifoga ifylld fil.
Har du ingen användare till mina sidor skickar du ifylld fil till **support.viol3@biometria.se**

MÄTNINGSFLÖDE INFÖR DIN BESTÄLLNING



MÅLDATUM FÖR BESTÄLLNING: 31 AUGUSTI 2024

Vad är mättingsflöden?



4.


Mättingsflöde

- » Mättingsflöde är en sammansättning av de arbetsmoment (mätningstjänster) som chaufför eller mätare utför på ett sortiment som levereras till en mottagningsplats.
- » Exempel 1: Mottagningskontroll, vägning och travmätning av massaved vid ett massabruk
- » Exempel 2: Mottagningskontroll, avlämnad kvantitet och stockmätning vid sågverk
- » Betänk att arbetsmomenten kan variera för olika sortiment eller transportslag till en mottagningsplats.



- » Läs gärna dokumentet "Regelverk för mättingsflöden" som du hittar under rubriken "Regelverk för mättingsflöden och måttlagskvaliteter" **på den här sidan** (länk).

Genomför din beställning av mättingsflöden

- » Innan du beställer mättingsflöden bör du ha beställt Mät och mottagningsplats, Organisationsstruktur och eventuellt Företagsspecifika Sortiment (*del 3 i beställningsstigen*)
 - » Utgå från de sortiment ni hanterar idag
 - » Beställ ett mättingsflöde för varje sortiment, även om det är samma arbetsmoment som utförs
 - » Tänk på vilka arbetsmoment som är aktuella beroende på transportslag
-  » Läs gärna Best Pracice för Mättingsflöden, Biometria rekommenderar att ni läser den innan ni gör er beställning, dokumentet finns på den här sidan (länk)

KOLLEKTIV ➤ INFÖR DIN BESTÄLLNING



MÅLDATUM FÖR BESTÄLLNING: MER INFORMATION KOMMER

Vad är kollektiv?



5. Kollektiv

- » Komplet information avseende kollektiv finns i bifogad handbok Kollektiv



- » Läs gärna "Handbok Kollektiv" som du hittar under rubriken "Redovisning" **på den här sidan** ([länk](#)).

Genomför din beställning av kollektiv

- » Börja redan nu att fundera över vilkethandelssortiment era befintliga kollektiv i VIOL 2 kommer ha i VIOL 3 då det är den första uppgiften Biometria kommer efterfråga.
- » Mer info om beställning av Kollektiv kommer i samband med kollektivplaneringen för 2025.

ANVÄNDARE ➔ INFÖR DIN BESTÄLLNING



MÅLDATUM FÖR BESTÄLLNING: 15 SEPTEMBER 2024

Vad är användare?



- » Precis som i VIOL 2 kommer man som användare i VIOL 3 ha olika behörigheter utifrån vilka typer av aktiviteter man avser genomföra i systemet.
- » Den största skillnaden i behörighetsstrukturen mellan VIOL 2 och VIOL 3 är att vi i VIOL3 använder oss av rollpaket som ska spegla den roll du har inom företaget.
- » Om ni ska beställa en fullmaktsanvändare kan ni läsa dokumentet ”**Extern Beskrivning Fullmaktshantering**”, som ni hittar under rubriken ”*Roller och Behörigheter*” **på den här sidan** (länk).

Genomför din beställning av användare

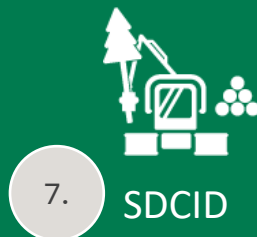
- » Samtliga användare kommer att behöva beställas till VIOL 3 produktionsmiljö
- » Om ni är osäkra på vilken/vilka roller ni ska beställa kan ni läsa dokumentet ”**Behörigheter i VIOL 3**”, som ni hittar under rubriken ”*Roller och Behörigheter*” **på den här sidan** (länk).

SDCID ➔ INFÖR DIN BESTÄLLNING



MÅLDATUM FÖR BESTÄLLNING: 31 JANUARI 2025

Vad är SDCID



7. SDCID

- » SDCID är en maskinunik identitet som Biometria delar ut och som ska tillhöra maskinen så länge den är i bruk, oavsett vem som är ägare eller uppdragsgivare.
- » SDCID skiljer sig från maskinnummer som är en identitet som varje uppdragsgivare ger maskinen.

Information kring din beställning av SDCID

- » De maskiner som finns upplagda i drivningsregistret i VIOL 2 och som aktivt rapporterar till Biometria migreras kontinuerligt över till maskinregistret i VIOL 3.
- » I VIOL 3 behöver maskiner som använder Rapp också ha ett SDCID. Det behöver ni beställa av Biometria i god tid innan ni ska börja rapportera mot VIOL 3. Målsättningen är att öppna upp för beställningar av SDCID under tidsperioden för "Kundernas Driftförberedelser".





FRÅGOR OCH SVAR



Hur beställer jag till produktionsmiljön?

» Du kommer att göra dina beställningar via Mina Sidor på Biometria.se

» Förutsättning för beställning är att du har någon av nedan användare:

» Gästanvändare

» Användare i testmiljön




» Du kan läsa mer om hur du skapar en gästanvändare i dokumentet ”Microsoft Aktivera Konto” som du hittar under rubriken ”*Roller och Behörigheter*” **på den här sidan** (länk).

» Beställningarna kommer att öppnas upp i kronologisk ordning utifrån de måldatum för respektive beställning i beställningsstigen, se sida 6 i detta dokument.



Här beställer du data till produktionsmiljön VIOL 3

Q Sök **Mina sidor**  **1.**

BIOMETRIA Om Biometria Tjänster Utbildningar Karriär Media Publikationer VIOL 3 Kontakt och support

MINA SIDOR

- IT-tjänster VIOL 2
- Integrationspecifikationer
- Protokoll
- VIOL 3 Kundtestmiljö
- Biometria Utbildning
- Självbetjäningportal
- Volymuppföljning **2.**
- VIOL 3 Produktionsmiljö**
- › Mina ärenden

Mina ärenden **3.**

AKTUELLA ÄRENDEN ARKIVERADE ÄRENDEN

+ NYTT ÄRENDE

Ärenderubrik	Ärendenummer	Status	Senast ändrad	Avslutad	Arkiveras om
Inga aktuella ärenden					

Items per page: 10 0 of 0 |< < > >|



Vad händer om jag inte beställer i tid?

- » Om du som kund inte uppfyller Biometrias måldatum och inkommer sent med dina beställningar så kan vi inte garantera att er beställda data kommer att vara upplagda i Produktionsmiljön i december 2024.



Vad gör jag om jag har problem med mina beställningar eller om jag har frågor?

» Primär kontaktväg är via Mina Sidor.

» Om du har en användare sedan tidigare kan du kontakta oss via Mina sidor/Kundtestmiljön VIOL 3/Mina ärenden/Nytt Ärende



» Om du **inte** har en användare kan du skapa en **Gäst användare**.

Läs mer om hur du skapar en gäst användare i dokumentet "Microsoft Aktivera Konto" som du hittar under rubriken "Roller och Behörigheter" [på den här sidan \(länk\)](#).



» Det finns ett dokument som förklarar hur Mina Sidor fungerar, under rubriken "Lathund Mina Sidor" [på den här sidan \(länk\)](#).

» Som sekundär kontaktväg kan du mejla oss på support.viol3@biometria.se



Hur fungerar det med korrigeringar?

- » Vi har begränsade möjligheter att genomföra korrigeringar när data är upplagt i produktionsmiljön, om ni behöver göra korrigeringar behöver ni höra av er till vår kundservice så snart som möjligt.
- » Vid eventuella frågor, se sida 23 i detta material för kontaktvägar.



Hur får jag som kund information om allt jag behöver göra innan VIOL 3 lanseras?

» Du som kund behöver ta ansvar och hålla dig uppdaterad om allt du behöver göra för att förbereda dig och din verksamhet inför övergången från VIOL 2 till VIOL 3.



» Under <https://www.biometria.se/viol-3/din-resa-mot-viol-3/> (länk) samlar vi kontinuerligt den information om det du behöver göra innan Go Live av VIOL 3 den 2:a maj 2025.



Kan jag se det jag har beställt på något sätt?

- » Biometria arbetar just nu med en lösning för att synliggöra detta.
Vi återkommer med en nyhet på [Biometria.se/VIOL 3 /Nyheter VIOL 3](https://biometria.se/VIOL-3/Nyheter-VIOL-3) när en lösning finns på plats
- » Ni kommer då att kunna se dessa objekt:
 - » Aktör
 - » Plats
 - » Mättingsflöden
 - » Sortiment



KOMMER SENARE: DEL 2 - BESTÄLLNING TILL VIOL 3 PRODUKTIONSMILJÖN

Dessa beställningssteg tillhör steg 2 och kommuniceras i detalj senare.



Certikonto



Biometria undersöker om det är möjligt att underlätta beställningen av användare som är chaufförer