

Datum: 2020-06-17

Plats: Teams

Deltagare: Anders Järlesjö, ordförande
Pierre Hallin, Sydved
Dennis Rosell, SCA
Pehr Sundblad, Träfrakt, adjungerad
Gunnar Svenson
Ingrid Thelin

Lars-Erik Jönsson, Biometria, sekreterare

Leif Danielsson, Biometria, adjungerad avvikelser

Möte KV-nämnden 2020-06-17

1. Mötets öppnande

Anders hälsade samtliga välkomna.

2. Val av justerare

Dennis Rosell.

3. Erinran om Biometrias gällande konkurrensrättsliga riktlinjer.

Ordföranden erinrade om Biometrias gällande konkurrensrättsliga riktlinjer

4. Övriga ärenden.

Inga övriga ärenden diskuterades.

5. Föregående protokoll(2020-05-13/14)

5.1 7.13 436158 Krönt Vägval österifrån till Hjortkvarn.

Parkeras. Kommentar: Lars-Erik stämmer av med VD på Hjortkvarn. **Ärendet diskuterades ånyo den 17/6 och beslutet blev avslag. Vid beslutet har avståndsskillnaden i relation till vägens beskaffenhet beaktats. Olika uppfattningar finns mellan köpare av virket samt befraktare, å ena sidan, och åkeriet, å andra sidan. Parterna får komma överens om Krönt Vägvals avstånd skall användas eller inte. I Krönt Vägval kvarstår alltså nuvarande ruttning till Hjortkvarn. Ärendet avslutas.**

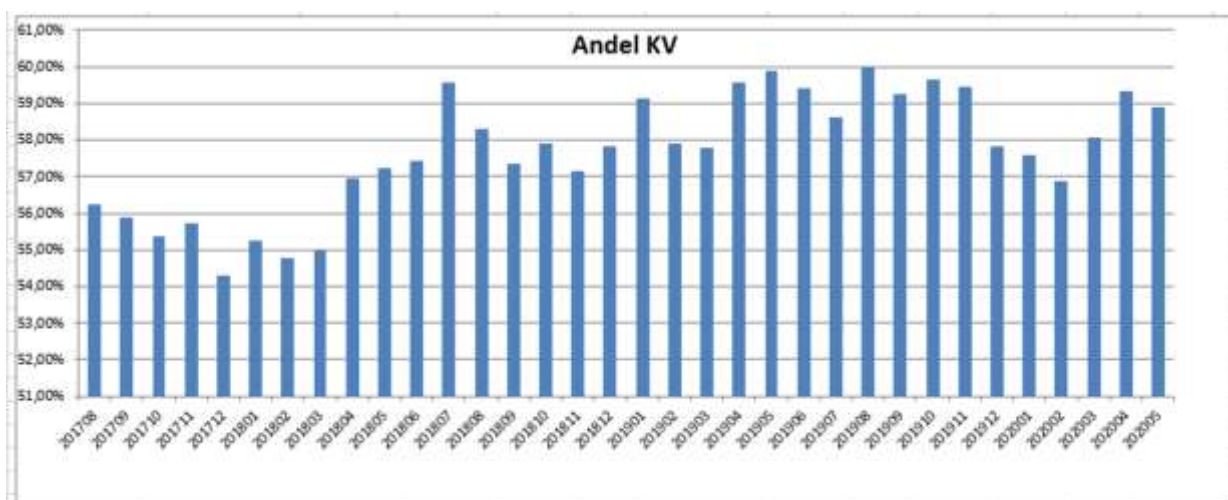
5.2 7.17 427992 Båtnad_Trång och dålig väg Annsjön

Parkeras. Kommentar: Beslutades att lägga in framkomlighetsklass 3 vid Hagmyren – Leif D ansvarar. Innan avstängning av enskild väg söder Annsjön genomförs så gör Biometria en översyn av konsekvenserna när det gäller ruttning från vägsystemet öster om Annsjön. **Ärendet diskuterades ånyo den 17/6 och beslutet blev bifall. Dynamic block läggs in på vägen söder Annsjön – ruttning över den enskilda vägen undviks då. Ärendet avslutas.**

6. Nytt Trafikverket.

Arbete pågår för att åtgärda ofullständigheter i BK4 nätet. Arbetet bedrivs av Biometria, Skogforsk och Trafikverket tillsammans. Anders Järlesjö rapporterade kort från bärighetsrådet. Arbetet med BK4 fortskrider bra i södra och östra Sverige. Aktiviteten i väst är låg.

7. Andel Krönt Vägval i transportpristräkningen.



58,90 % för april månad. **71.3%** när det gäller rundvirkestransporter inklusive biobränsletransporter från skog.

8. Överklaganden.

Ärende 428667. Överklagan ärendenr 422176/413478

Beslut ärende 422176 – ruttning till Moheda. Ärendet diskuterades på nämnden den 17/6 och beslutet blev bifall. Det tidigare beslutet om rekommenderad led som gav ruttning norr Helgasjön till Moheda upphävs. Ruttningen till Moheda kommer nu att gå över Växjö enligt Krönt Vägvals ruttningförslag. Motivering till beslut: Uppfattningen om bästa rutt till Moheda varierar mellan olika befraktare och mellan befraktare och åkerier i aktuell geografi. Parterna får därför komma överens om Krönt Vägvals avstånd ska användas eller inte vid aktuell transport.

Beslut ärende 413478 – ruttning till Rörvik. Ärendet diskuterades på nämnden den 17/6 och beslutet blev avslag. Motivering till beslut: Uppfattningen om bästa rutt till Rörvik varierar mellan olika befraktare och mellan befraktare och åkerier. Parterna får därför komma överens om Krönt Vägvals avstånd ska användas eller inte vid aktuell transport. I Krönt Vägval kvarstår alltså nuvarande ruttning till Rörvik.

Ärende 428639. Överklagan ärendenr 368888 Hermans- torp lv 1015

Beslut ärende 368888 – ruttning till Orrefors. Ärendet diskuterades på nämnden den 17/6 och beslutet blev avslag. Motivering till beslut: Uppfattningen om bästa rutt till Orrefors varierar mellan olika befraktare och mellan befraktare och åkerier. Parterna får därför komma överens om Krönt Vägvals avstånd ska användas eller inte vid aktuell transport. I Krönt Vägval kvarstår alltså nuvarande ruttning till Orrefors.

9. Avvikelse rapporter-beslut.

7.1 439735 Krönt Vägval Vingåker-Hjortkvarn.

Avslag. Kommentar: Se punkt 5,1 ärende 436158 enligt föregående protokoll.

7.2 439082 Vägavgifter, båtnad, väghållare_Orostorpsvägen N Järnboås.

Avslag. Kommentar: Avlägget är ett köpobjekt. Om det aktuella objektet köpts av annan befraktare så skulle det kunna vara så att de använt Krönt Vägvals

rutt, dvs den rutt som går över Sveaskogs markinnehav. Avstängning i båtnadsgränsen är därför olämpligt.

7.3 439726. Felaktiga KV-rutter_Gullöga området.

Avslag. Kommentar: *Den nordligaste startpunkten:* Vid diskussionen i nämnden ställdes avståndsskillnaden i relation till vägens beskaffenhet. Befraktarna i aktuell geografi anser att brytpunkterna i aktuell geografi ligger rätt, dvs när ruttningen går över Uppsala eller via väg 623 och 620 till Heby. Parterna får därför komma överens om Krönt Vägvals avstånd skall användas eller inte vid aktuell transport. I Krönt Vägval kvarstår alltså nuvarande ruttning från aktuell geografi till Heby sågverk. *Den sydliga startpunkten:* Bedömningen som nämnden gör är att ruttning ut till farbar väg, 636, är marginellt längre än att köra ut till väg 631 och köra över Uppsala. Nuvarande ruttning från aktuellt avlägg kvarstår alltså.

7.4 439738. Får ej köra för befraktare, väg håller ej_Fagerdalsvägen-Mehedevägen.

Avslag. Kommentar: Enligt befraktaren så är bärighetsbegränsningen endast relaterad till tjällossningen.

7,5 439737. Krönt Vägval_Stor-Dammsjön-Gävleind. Ohlsens_Billerud/Korsnäs.

Bifall. Kommentar: Dynamic – block kommer att implementeras som medför ruttning enligt önskemål. Biometria(Leif D) ser över vägdata i aktuell geografi. Möjligen kan Dynamic-block tas bort när översynen av vägdata är genomförd.

7.6 439734 Krönt Vägval ruttning_Väg 272 till Heby.

Avslag. Kommentar: Vid diskussionen i nämnden ställdes avståndsskillnaden i relation till vägens beskaffenhet. Befraktarna i aktuell geografi anser att brytpunkterna i aktuell geografi ligger rätt, dvs när ruttningen går över Uppsala eller via väg 623 och 620 till Heby. I Krönt Vägval kvarstår alltså nuvarande ruttning från aktuell geografi till Heby sågverk. Parterna får därför komma överens om Krönt Vägvals avstånd skall användas eller inte vid aktuell transport.

7.7 439736 Krönt Vägval_Mer tidsbesparande att åka via Uppsala.

Avslag. Kommentar: Avlägget ligger bara några hundra meter från en brytpunkt.

7.8 438369 Avvikelse Avvikelse Krönt Vägval_Sandsjönäsvägen
ut mot BK2.

Avslag. Kommentar: Genom att välja anrop med typbil BK1(64t) så erhålls
korrekt ruttning.

10. Kommande möten – hösten 2020

27/8, kl 9,00-12,00, Teams

30/9, kl 13,00-16,00, Teams

27/10, kl 9.00-12,00, Teams

29/10, kl 9,00-12,00, Teams

7/12, kl 9,00-12,00, Teams

Vid protokollet

Justeras av:

Biometria ek för

Lars-Erik Jönsson

Dennis Rosell